



АВТОМАТИЗАЦИЯ ТЕХНОЛОГИЧЕСКИХ И ПРОИЗВОДСТВЕННЫХ ПРОЦЕССОВ

ДИСПЕТЧЕРИЗАЦИЯ ОБЪЕКТОВ

• КОТЕЛЬНЫЕ И РЕЗЕРВУАРНЫЕ ПАРКИ

**ПОЛНЫЙ ЦИКЛ РАБОТ ПО ВНЕДРЕНИЮ
НА ОБЪЕКТАХ АВТОМАТИЗИРОВАННЫХ
СИСТЕМ УПРАВЛЕНИЯ ПРОЦЕССАМИ**



**УЗКОСПЕЦИАЛИЗИРОВАННЫЕ
СПЕЦИАЛИСТЫ АСУ ТП**



**ОПЕРАТИВНОЕ ВЫПОЛНЕНИЕ
ПРОЕКТОВ «ПОД КЛЮЧ»**



**РАЗРАБОТКА ПО,
ПРОЕКТИРОВАНИЕ АСУ ТП**



**ИЗГОТОВЛЕНИЕ ШКАФОВ
УПРАВЛЕНИЯ АВТОМАТИКОЙ**



**НЕОБХОДИМЫЕ РАЗРЕШЕНИЯ
И СВИДЕТЕЛЬСТВА**



**МОНТАЖ, ПУСКО-НАЛАДКА,
ОБУЧЕНИЕ, ТЕХПОДДЕРЖКА**

**ВЛОЖЕНИЕ СРЕДСТВ В АВТОМАТИЗАЦИЮ
ОБЪЕКТОВ КОМПЕНСИРУЕТСЯ СНИЖЕНИЕМ
ЭКСПЛУАТАЦИОННЫХ РИСКОВ И ЗАТРАТ**



МИНИМИЗАЦИЯ ОШИБОК, СВЯЗАННЫХ С ЧЕЛОВЕЧЕСКИМ ФАКТОРОМ,
за счет автоматизации системы управления производственными процессами



СНИЖЕНИЕ ЗАТРАТ НА ОБСЛУЖИВАНИЕ ОБЪЕКТОВ
за счет сокращения численности обслуживающего персонала

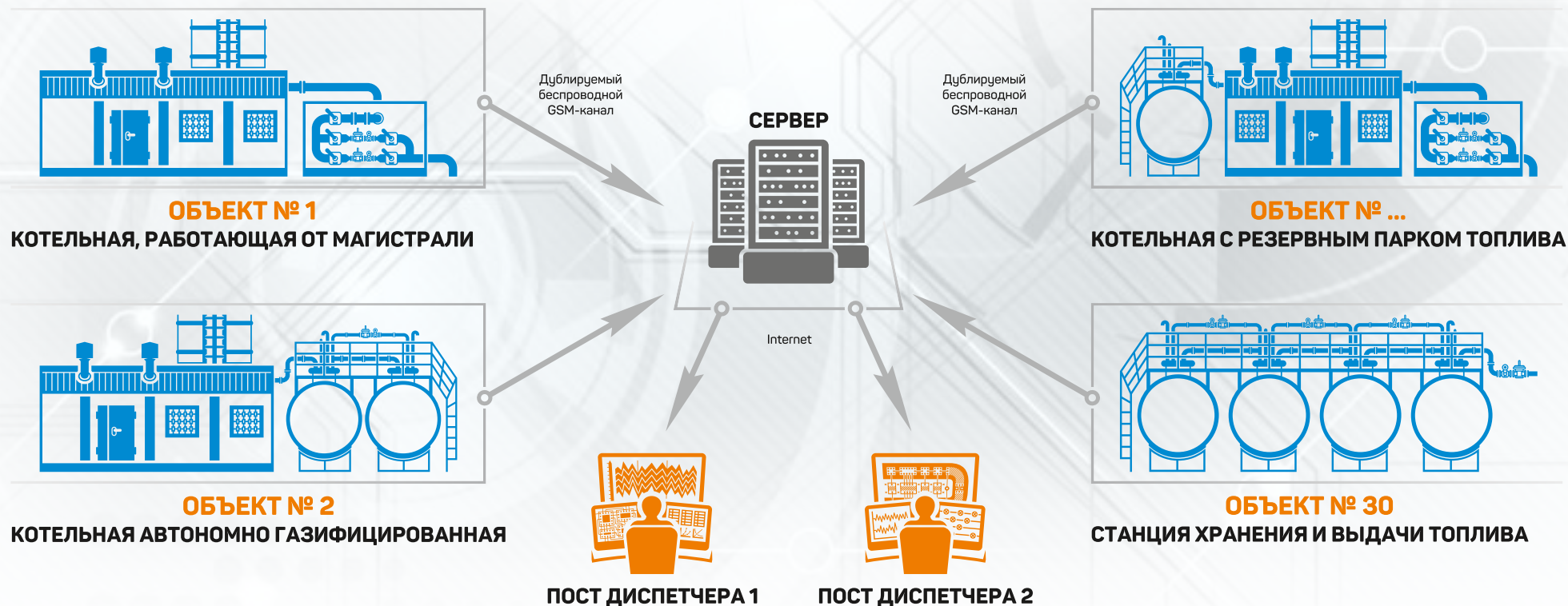


СНИЖЕНИЕ РИСКОВ ВОЗНИКНОВЕНИЯ АВАРИЙНЫХ СИТУАЦИЙ
за счет автоматической диагностики систем в режиме реального времени



АВТОМАТИЧЕСКИЙ КОНТРОЛЬ ТОПЛИВА НА ОБЪЕКТАХ
точное получение данных о реальных запасах топлива с электронных датчиков
высокой точности и составление прогнозов для будущих поставок топлива

**ДО 30 ОБЪЕКТОВ ТЕПЛО-ГАЗОСНАБЖЕНИЯ
ОДНОВРЕМЕННО МОЖНО ПОДКЛЮЧИТЬ
К ОДНОМУ СЕРВЕРНОМУ УЗЛУ**



**ДИСПЕТЧЕРИЗАЦИЯ ПРЕДОСТАВЛЯЕТ
ОБШИРНЫЕ ВОЗМОЖНОСТИ СБОРА,
ОБРАБОТКИ И ХРАНЕНИЯ ИНФОРМАЦИИ**



КРОССПЛАТФОРМЕННОСТЬ



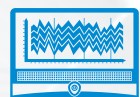
ДЛИТЕЛЬНОЕ ХРАНЕНИЕ ДАННЫХ



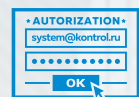
**ПОДДЕРЖКА «ОБЛАЧНЫХ»
РЕШЕНИЙ**



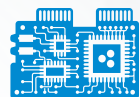
**АВТОМАТИЧЕСКОЕ ФОРМИРОВАНИЕ
И ПЕРЕДАЧА ОТЧЕТОВ**



**УНИФИКАЦИЯ СИСТЕМЫ
ВИЗУАЛИЗАЦИИ**



**УДАЛЕННОЕ АДМИНИСТРИРОВАНИЕ
ДИСПЕТЧЕРСКОГО ПУНКТА**



**МОЩНЫЕ ВЫЧИСЛИТЕЛЬНЫЕ
ВОЗМОЖНОСТИ**

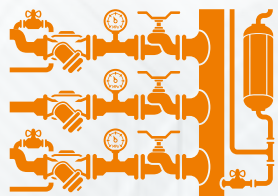


**ПОДДЕРЖКА ОБОРУДОВАНИЯ
ЛЮБЫХ ПРОИЗВОДИТЕЛЕЙ**

**ЦЕНТРАЛИЗОВАННО, ДИСТАНЦИОННО,
ЭФФЕКТИВНО КОНТРОЛИРУЕТ РАБОТУ
ОБЪЕКТА АВТОМАТИЗАЦИИ**



ОТСУТСТВИЕ СРЕДСТВ АВТОМАТИЗАЦИИ НА ОБЪЕКТЕ НЕ МЕШАЕТ ВКЛЮЧИТЬ ЕГО В СИСТЕМУ ДИСПЕТЧЕРИЗАЦИИ



ТЕХНОЛОГИЧЕСКИ УСТАРЕВШИХ ОБЪЕКТОВ

Установлены только показывающие приборы или сигналы, замкнутые на ПИД-регуляторе



РЕШЕНИЕ:

Установка центрального пульта управления (ЦПУ) и подключаемых к нему датчиков, первичных преобразователей и модулей ввода

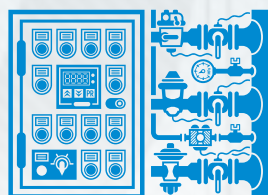


РЕШЕНИЕ № 1:

Сбор информации напрямую с центральной системы автоматики объекта на цифровом уровне по информационной шине

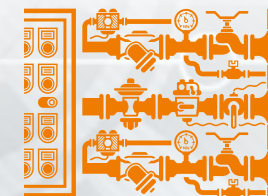


СИСТЕМА ДИСПЕТЧЕРИЗАЦИИ



СОВРЕМЕННЫХ ОБЪЕКТОВ

Средства цифровой автоматизации и сбора сигналов изначально заложены в конфигурацию оборудования, используемого на объектах



ОБЪЕКТОВ, ЧАСТИЧНО МОДЕРНИЗИРОВАННЫХ

Оснащены как современными средствами автоматизации и сбора сигналов, так и автоматикой прошлых поколений



РЕШЕНИЕ:

Полная или частичная замена устаревших КИП на оборудование нового поколения с цифровой передачей данных



РЕШЕНИЕ № 2:

Дублирование сигналов и модулей на физическом уровне



ПРОЕКТИРОВАНИЕ, ПРОИЗВОДСТВО,
МОНТАЖ И ПУСКО-НАЛАДКА

**АВТОМАТИЗИРОВАННАЯ СИСТЕМА УПРАВЛЕНИЯ
ТЕХНОЛОГИЧЕСКИМ ПРОЦЕССОМ НА ОБЪЕКТАХ**

- 410036, г. Саратов, ул. Огородная, 162
- 8-800-555-4784
- 8-8452-250-294
- zakaz@sargs.ru
- sargs.ru

